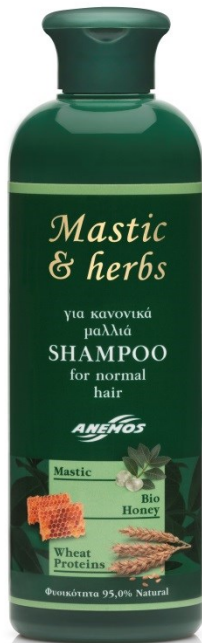


Shampoo mastic & herbs für normale Haare



Feines Shampoo mit Mastix, Bio-Olivenöl und Bio-Honig.

Speziell entwickeltes Shampoo für normales Haar. Mastixöl, zusammen mit dem Rest der Wirkstoffe dieses feinen Shampoos helfen, das Haar und die Kopfhaut zu schützen und mit Feuchtigkeit zu versorgen, damit das Haar stark, leicht kämmbar, seidig und gesund wird. Effektiv, aber hautfreundlich.

Ein Shampoo mit diskretem Duft, das KEINE allergieauslösende Wirkung hat!

OHNE: SLS, SLES, Parabene, künstliche Farbstoffe, Propylenglykol, Mineralöl oder davon abgeleitete Substanzen!

95% Inhaltsstoffe natürlichen Ursprungs!

Flasche 300ml

Nützliche Tipps:

Für bessere Ergebnisse tragen Sie eine kleine Menge Shampoo auf das feuchte Haar auf. Machen Sie eine leichte Massage mit den Fingerspitzen. Lassen Sie eine Minute Zeit, damit die Wirkstoffe unseres Shampoos wirken. Gut abspülen. Bei Bedarf wiederholen. Für noch bessere Ergebnisse nach dem Shampoo empfehlen wir Ihnen, Ihr Haar mit unserem Conditioner zu behandeln. Einmal pro Woche (oder häufiger) können Sie eine unserer Haarmasken für seidiges, kräftiges, glänzendes, leicht kämmbares Haar verwenden - besonders wenn Sie feines, sprödes oder gefärbtes Haar haben. Sie werden von den Ergebnissen überrascht sein!

Inhaltsstoffe:

Aqua (Wasser), Dinatrium-Lauryl-Sulfosuccinat, Natrium-Lauroyl-Sarkosinat, Cocamidopropyl-Betain, PEG-4-Rapsamid, Natrium-Cocoamphoacetat, Glycerin, hydrolysiertes Weizenprotein, Panthenol, Laurylglucosid, Mel (Honig*)-Extrakt, Glycyrrhiza Glabra (Süßholz)-Wurzelextrakt, Olea Europaea (Olive*) Fruchtöl, Pistazie Lentiscus (Mastix)-Gummiöl, Myristyllaktat, Glycerin-Oleat, Kokos-Glukosid, PEG-12 Dimethicon, Caprylyl-Glykol, PEG-120 Methyl-Glukose-Dioleat, Parfum (Duftstoff)** , Ethylhexylglycerin, Dinatrium-Cocoyl-Glutamat, Natrium-Lauryl-Glukosecarboxylat, Guar-Hydroxypropyltrimoniumchlorid, Zitronensäure, Butylenglykol, Tetrasodiumglutamat-Diacetat, Phenoxyethanol, Benzoesäure

* aus biologischem Anbau

** 26 Allergene frei